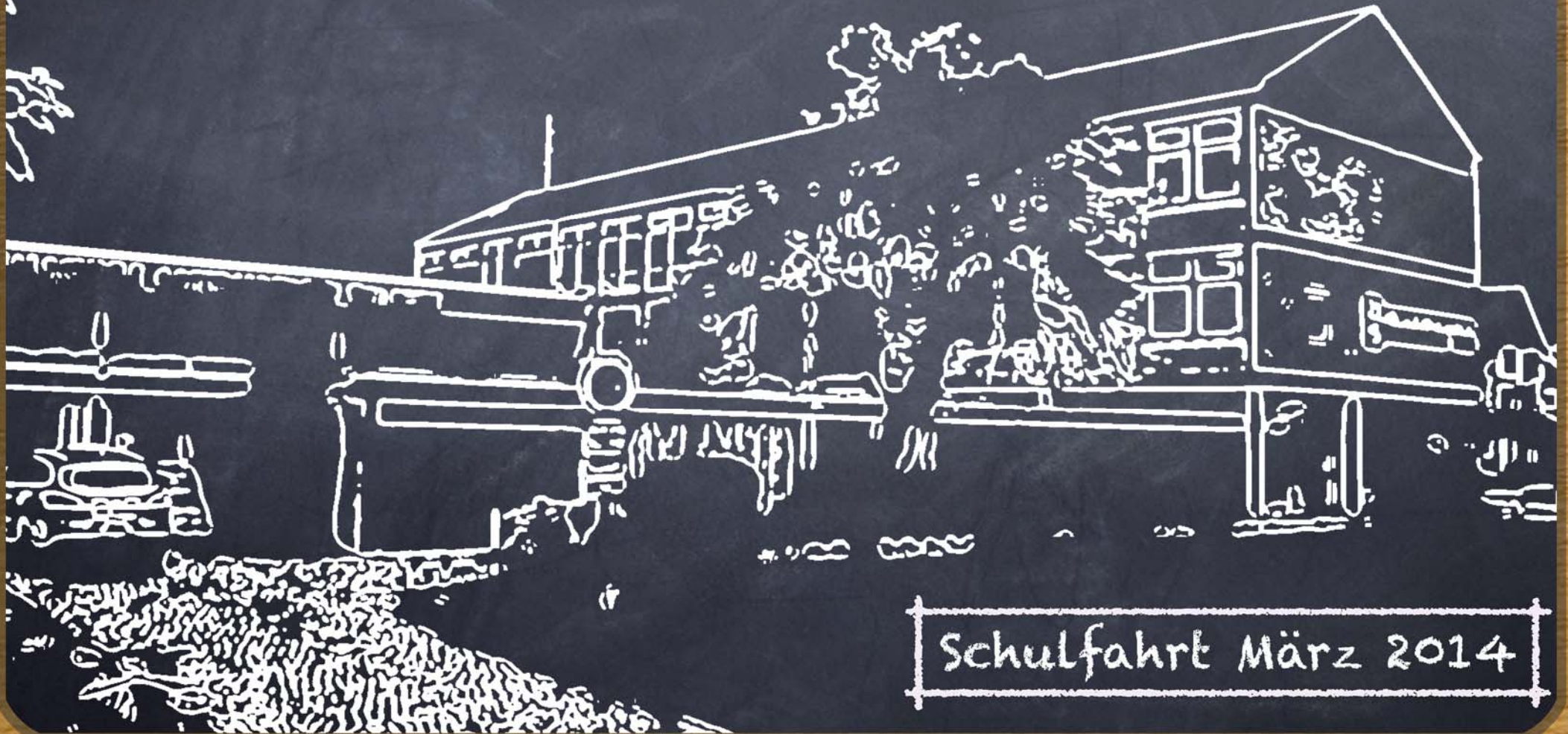


Zukunft des Eichendorff Schulverbunds

Wir machen Schule



Schulfahrt März 2014

Abfahrt Gottmadingen 08:00 Uhr

Ankunft Steißlingen 08:30 Uhr

Besichtigung 08:30 - 10:00 Uhr

Abfahrt Steißlingen 10:00 Uhr

Ankunft Biberach 12:00 Uhr

Besichtigung 12:00 - 13:30 Uhr

Mittagspause in Biberach 13:30 Uhr

Abfahrt Biberach 14:30 Uhr

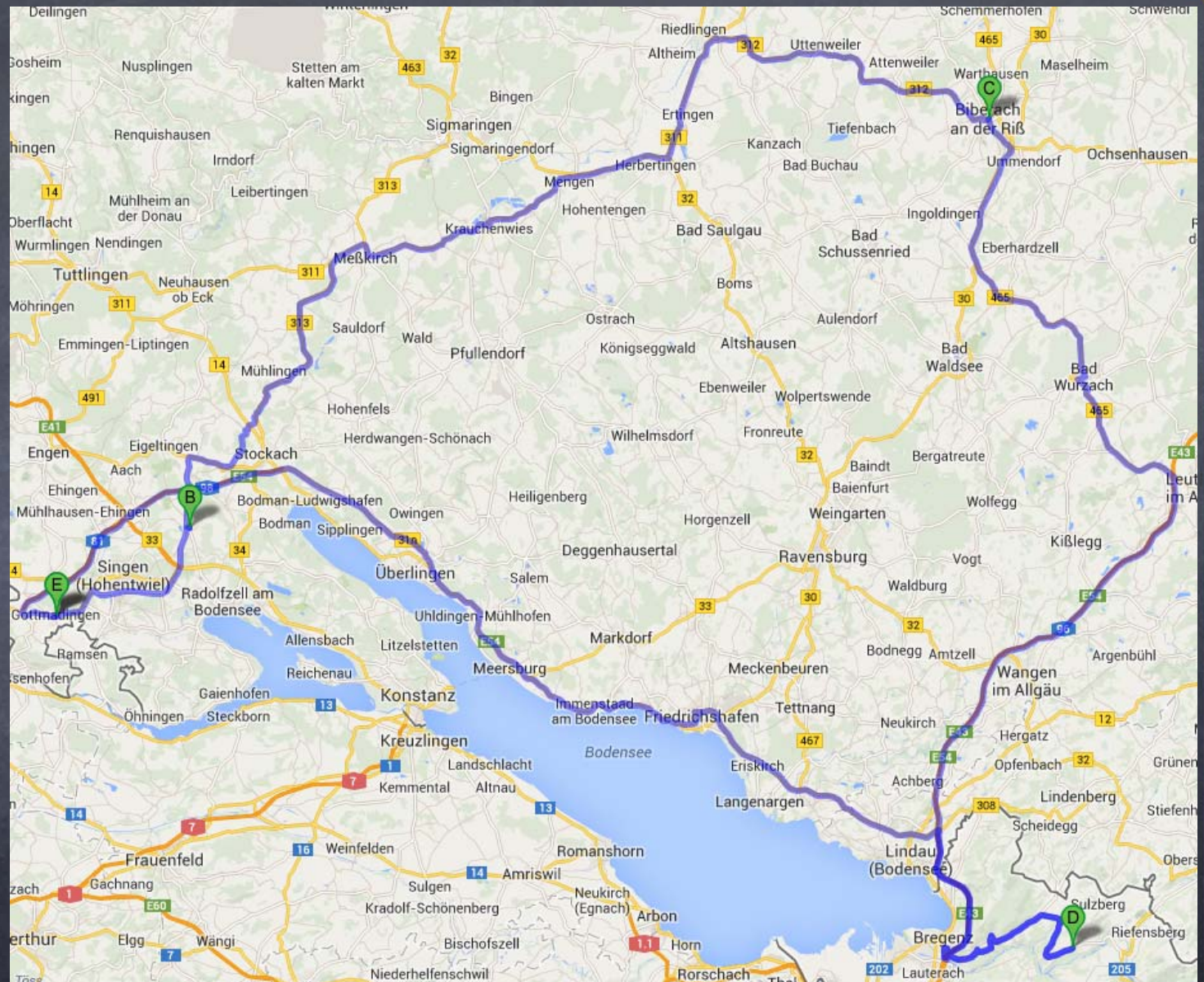
Ankunft Doren 16:30 Uhr

Besichtigung 16:30 - 18:00 Uhr

Imbiss in Doren 18:00 Uhr

Abfahrt Doren 20:00 Uhr

Ankunft Gottmadingen 21:45 Uhr



Schulfahrt März 2014



GEMEINSCHAFTSSCHULE

Schule Steißlingen Simulation

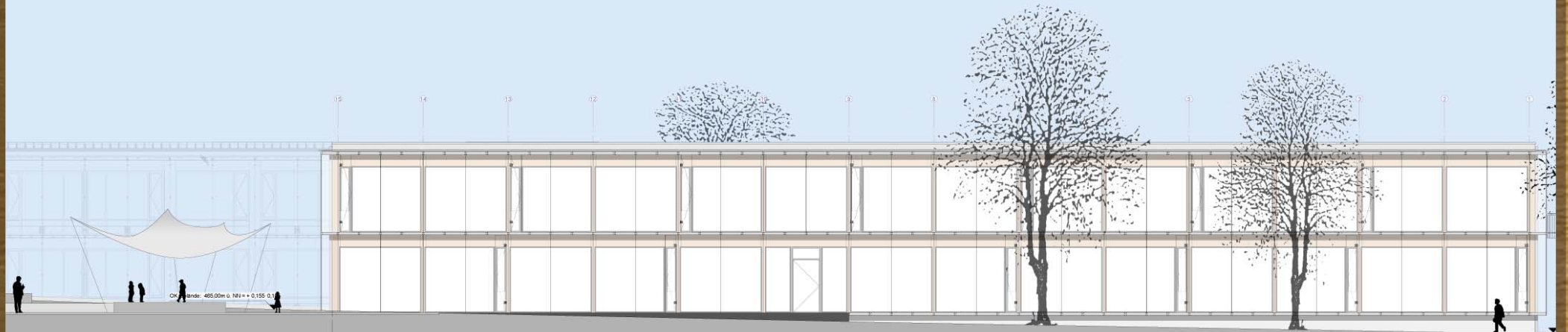


Grundriss Obergeschoss

dstücksgrenze



Ansicht West



Ansicht Ost

Ansichten



Haupteingang



Provisorium Rathaus



Provisorium Container



Neubau

Schultyp: Gemeinschaftsschule

Bruttogeschossfläche: 1.800 m² (nur Neubau)

Kosten Erweiterung: 7 Mio €

Schüler: aktuell 430 Schüler

Zügigkeit:

Führung durch: Frau Eich-Zimmermann, Rektorin

Architekten: Ad Dury und D Aloisio

Konstanz

Erfahrung im Schulbau, planten schon
den ersten Neubau in Steißlingen

Daten Steißlingen

Schwerpunkt der Besichtigung:

Unterbringung während der Bauphase. Da die Erweiterung sich noch im Bau befindet, erfolgt die Unterbringung der Schüler in Provisorien. Für die Sanierung der Eichendorffschule könnte dies auch notwendig sein. Die Erfahrungen der Schule Steißlingen sind daher sehr wertvoll.

Im Neubau werden „Lernlandschaften“ und der Ganztagsbetrieb mit Mensa, Lehrerarbeitszimmern und Aufenthaltsbereiche für die Schüler umgesetzt.

Daten Steißlingen

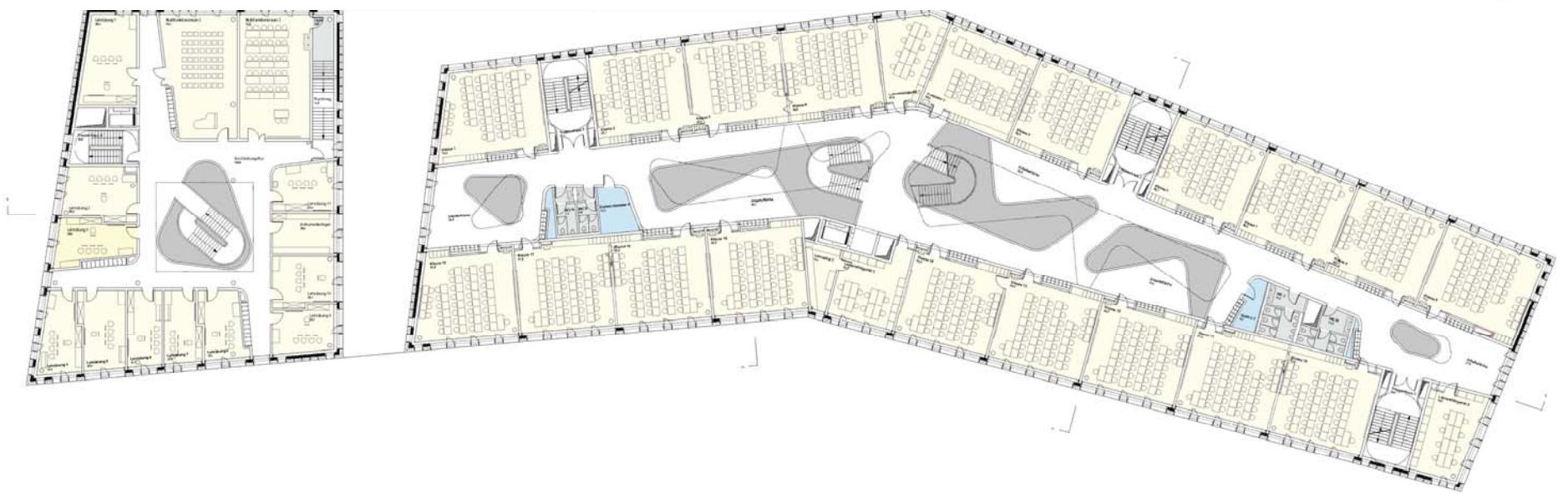
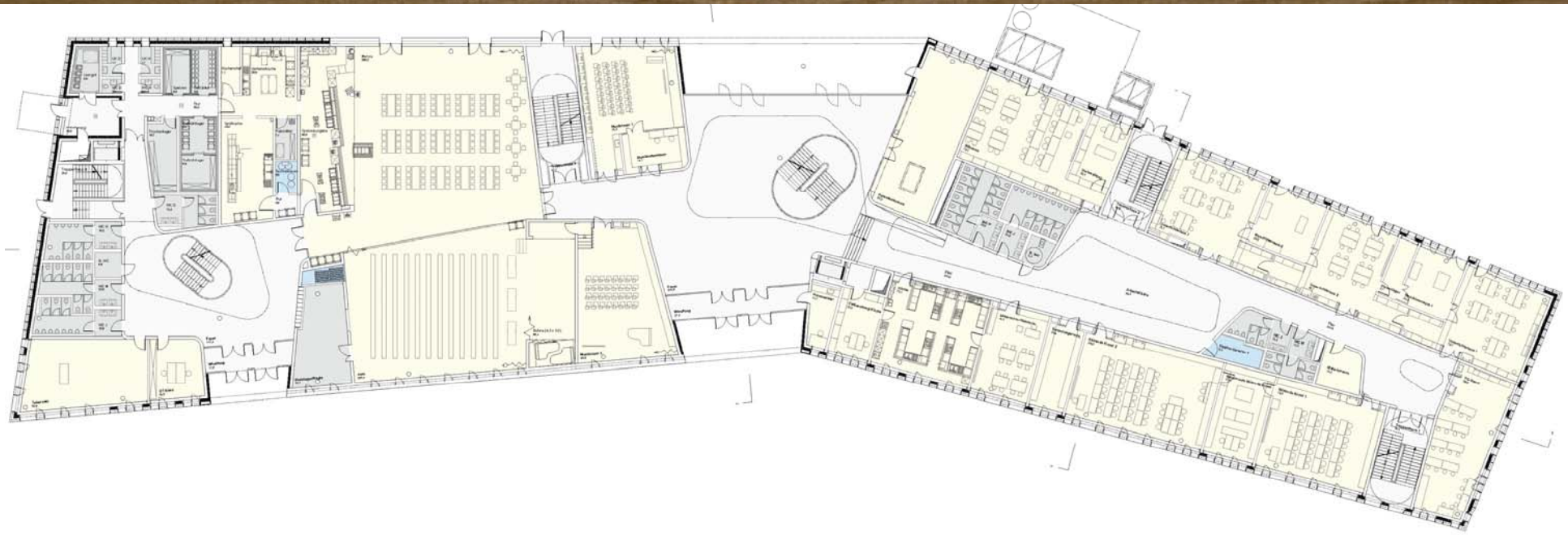
Lined writing area on a yellow sticky note.

Notizen Steißlingen

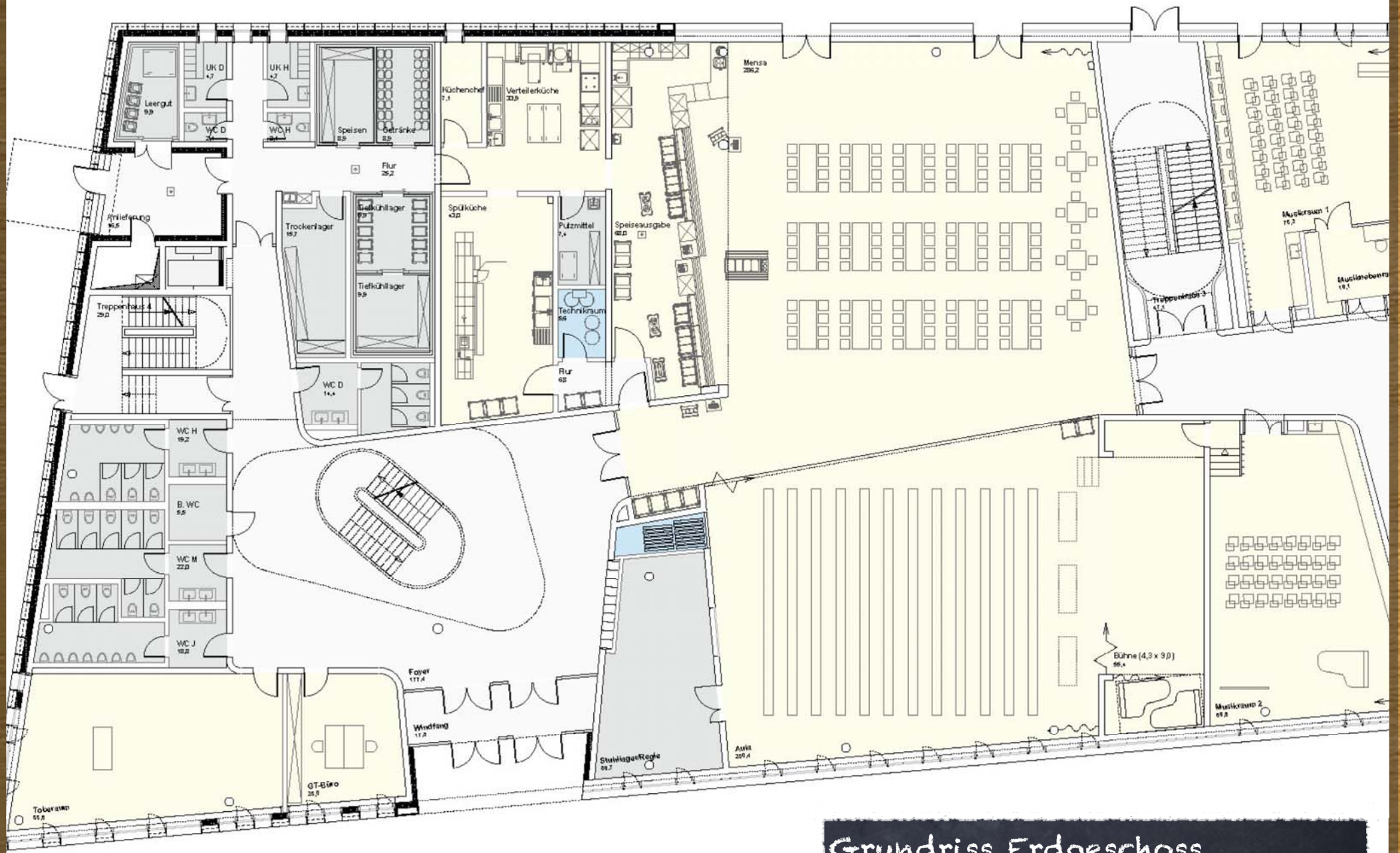
Notizen Steißlingen



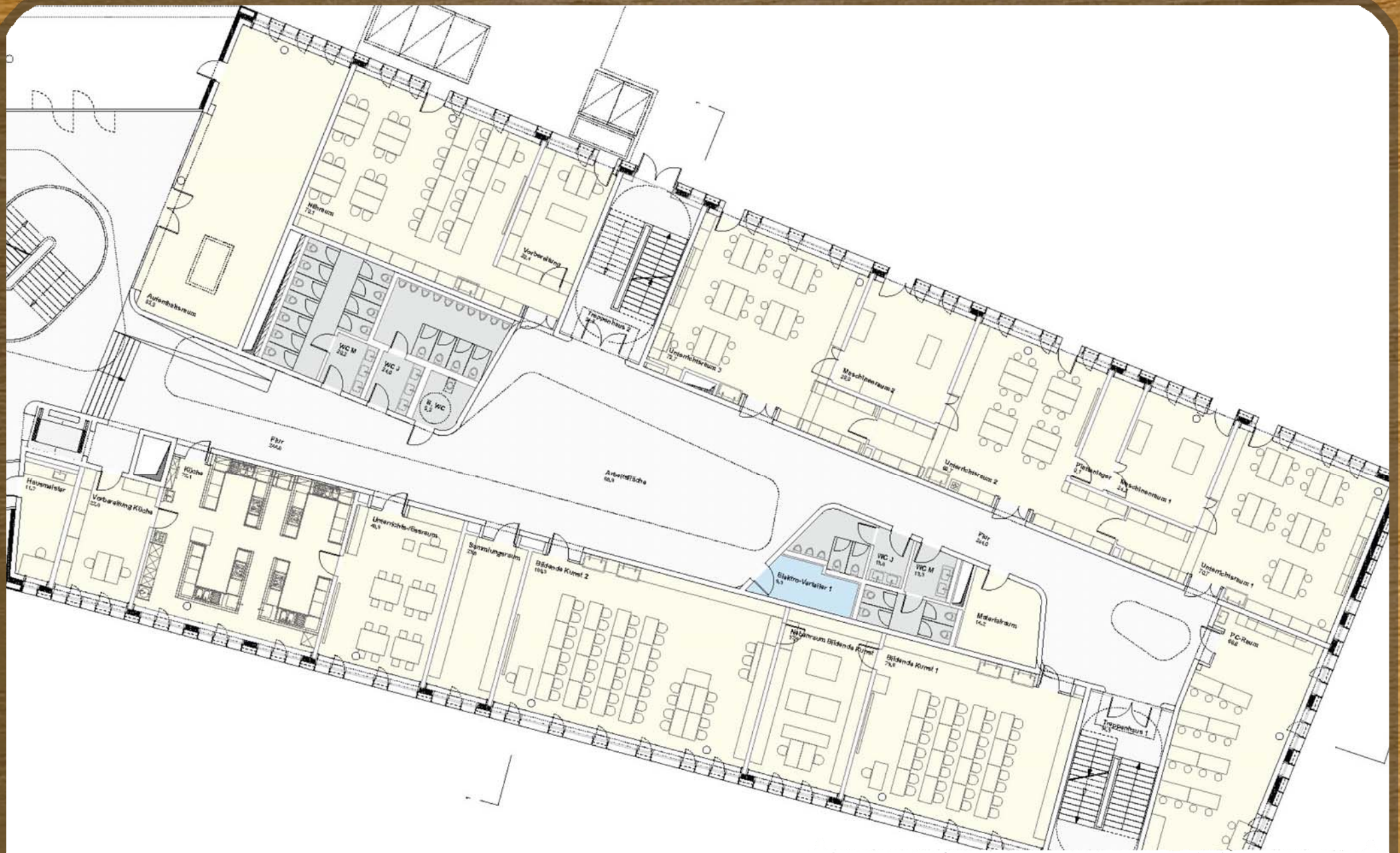
Dollinger Realschule



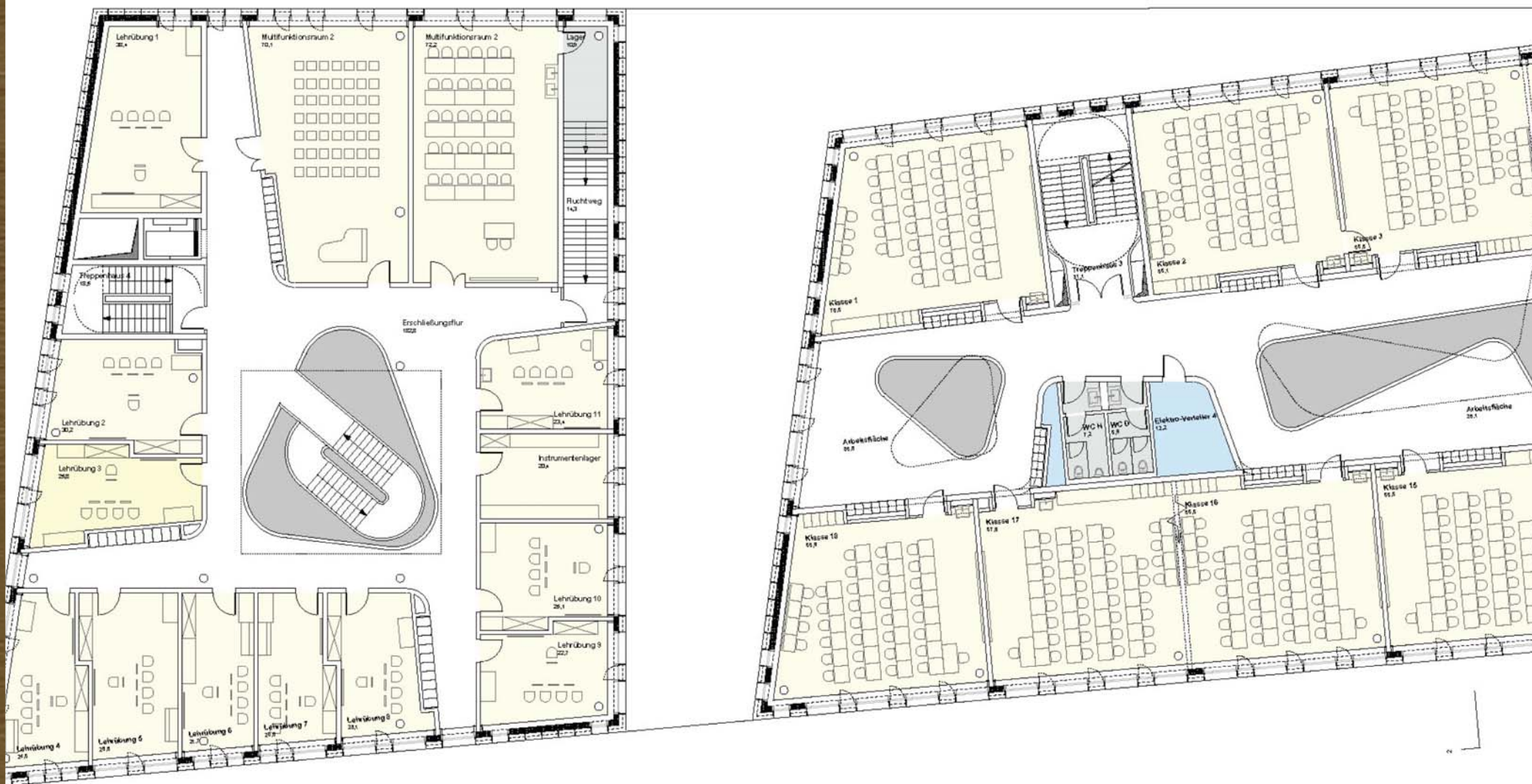
Grundrisse EG und ein OG



Grundriss Erdgeschoss



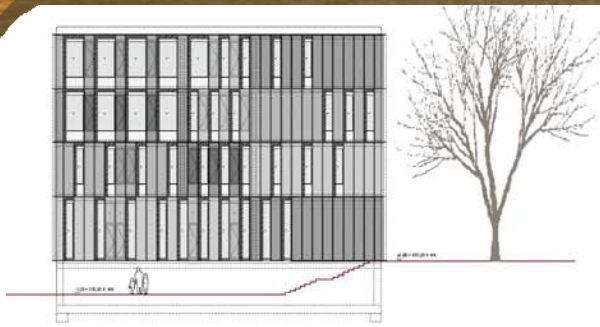
Grundriss Erdgeschoss



Grundriss Obergeschoss



Grundriss Obergeschoss



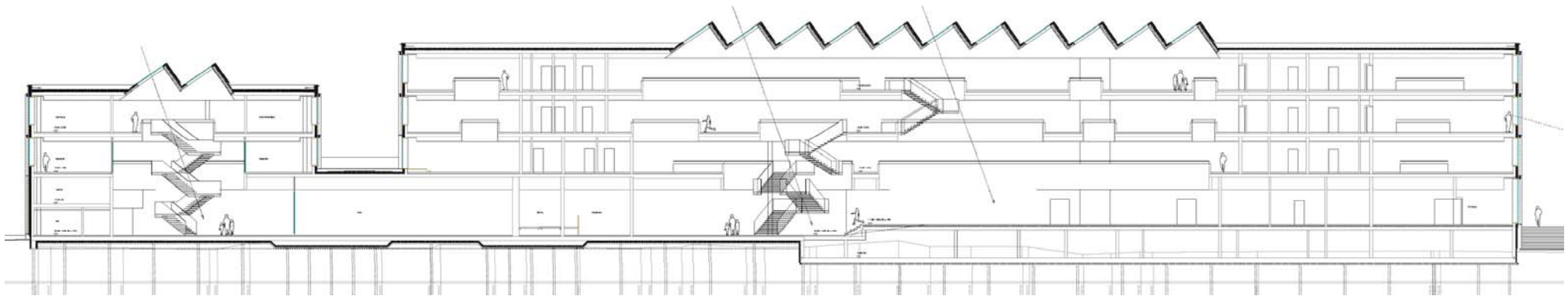
Südfassade - Schule



Nordfassade - Schule



FASSADENABWICKLUNG 1



Ansicht und Schnitt



Klassenzimmer



Lernlandschaften Flurbereich



Lernlandschaften Flurbereich



Ausgang Pausenfläche



Pausenfläche



Pausenfläche



4teilige Sporthalle

Schultyp: Realschule

Bruttogeschossfläche: 15.363 m² (incl. Ganztags)

4.397 m² Sporthalle

Kosten:	Schule:	25 Mio €
	Ganztagszentrum:	8 Mio €
	Sporthalle:	9 Mio €
	Sportflächen:	4 Mio €

Schüler: aktuell 1.200 Schüler

Zügigkeit: 6 zügig

Führung durch: Herrn Wilk, stellv. Amtsleiter
Hochbauamt, hat den Bau der
Schule begleitet.

Daten Dollinger Realschule

Architekten: Lanz Schwager

Konstanz

Erfahrung im Schulbau

Homepage: www.lanz-schwager.de

Schwerpunkt der Besichtigung:

Beispiel für einen Schulneubau als Ersatzneubau.

Sehr anschaulich umgesetzt wurden „Lernlandschaften“ und Ganztagsbetrieb mit Mensa, Lehrerarbeitszimmern sowie Aufenthaltsbereiche für die Schüler.

Daten Dollinger Realschule

A large yellow rectangular area with horizontal orange lines, serving as a writing space.

Notizen Dollinger Realschule

Notizen Dollinger Realschule



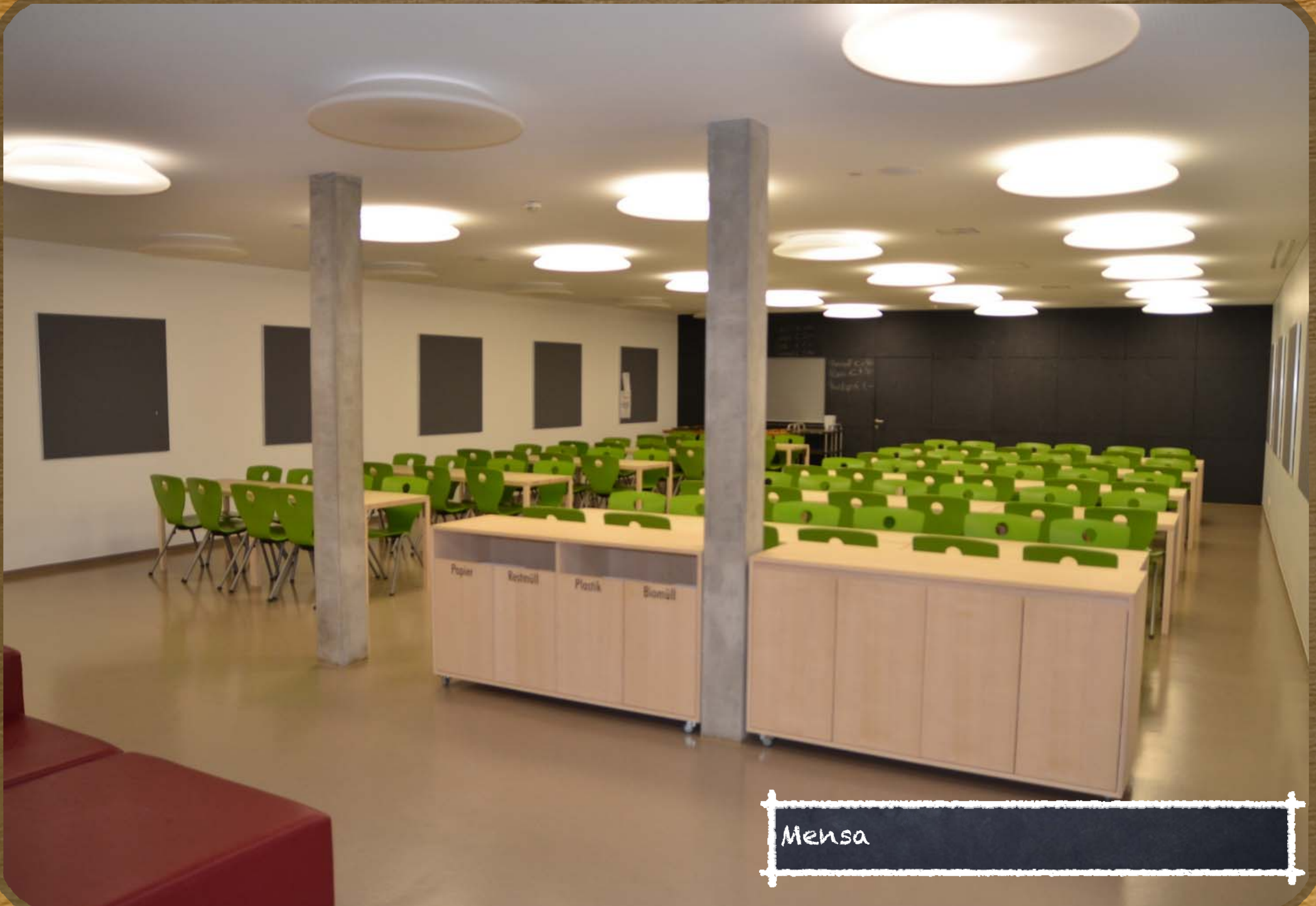
Talentschule Doren



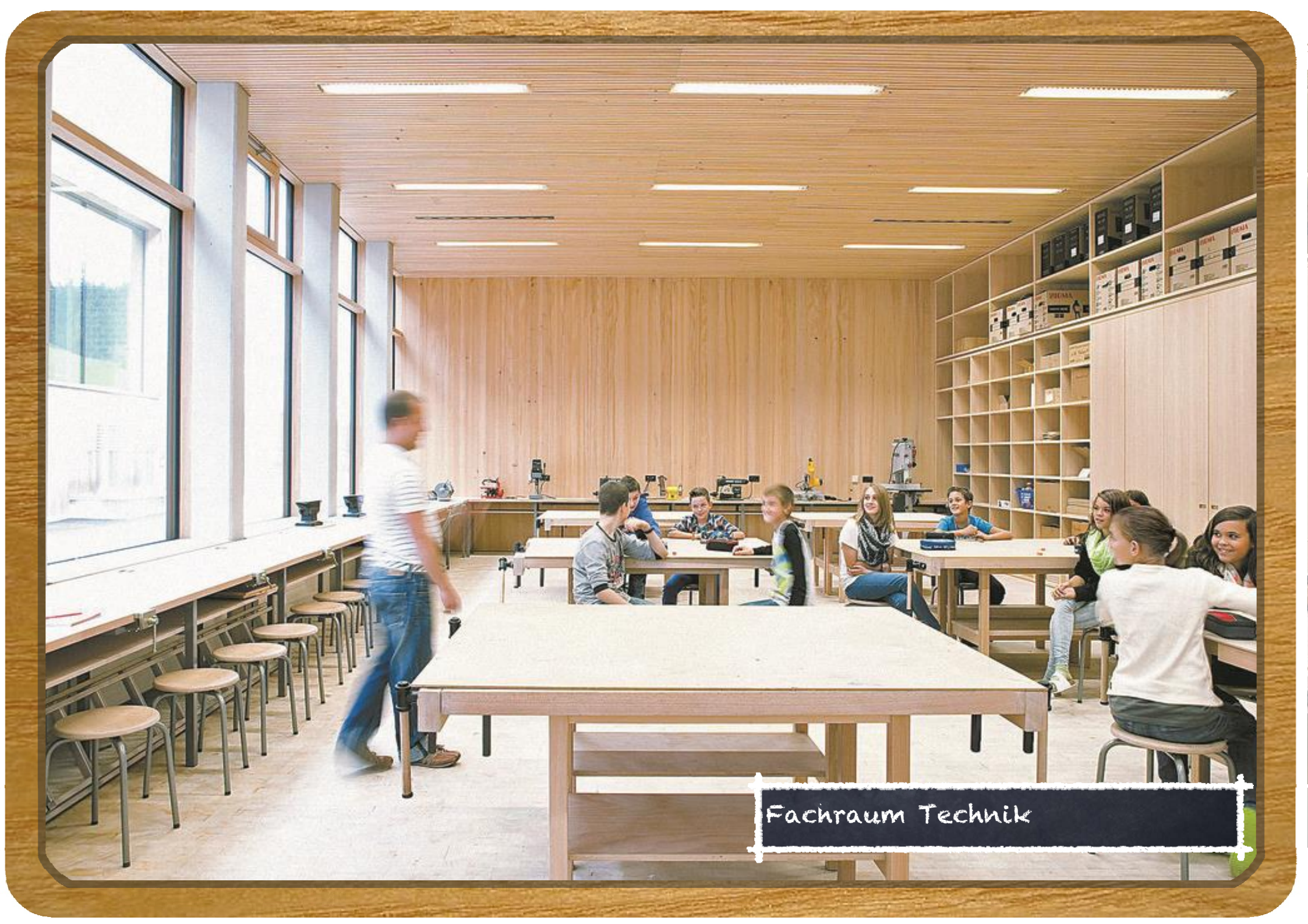
Klassenzimmer



Lernlandschaft



Mensa



Fachraum Technik



Sporthalle

Schultyp: Primarschule (ähnlich Grund und Hauptschule bis Klasse 6)

Bruttogeschossfläche: 4.000 m²

Kosten Sanierung: 6 Mio € (ohne Neubau Sporthalle)

Schüler: aktuell 200 Schüler

Zügigkeit:

Führung durch: Herr Eugster, Direktor der Schule

Architekten: Fink Thurnher

Bregenz

sehr viel Erfahrung im Schulbau

Homepage: www.fink-thurnher.at

Daten Talentschule Doren

Schwerpunkt der Besichtigung:

Sehr gutes Beispiel für eine Sanierung im Bestand. In einer klassischen (Flur-Klassenzimmer) Schule wurde durch die Aufgabe einzelner Klassenzimmer das Thema „Lernlandschaften“ umgesetzt. Außerdem wurde die Sanierung innerhalb weniger Monate durchgeführt.

Auch zeigt diese Schule wie stark sich eine neue (modernisierte) Schule, auch durch die Materialwahl, von einer klassischen Schule unterscheiden kann. Die Schule wird hier als „Zuhause“ der Schüler gesehen. (Alle Schüler tragen z. B. auch Hausschuhe)

Lined writing area on a yellow background with 12 horizontal orange lines.

Notizen Talentschule Doren

Lined writing area on a yellow background.

Notizen Talentschule Doren

EICHENDORFF-REALSCHULE GOTTMADINGEN

ES
Eichendorff-Hauptschule



Mo-Fr 7-17h
Sa 7-13h
Krankenfahrzeuge
frei

Schulverbund Eichendorffschulen

Schultyp: Schulverbund

Bruttogeschossfläche: 6.000 m²

Kosten Erweiterung:

Schüler: aktuell 600 Schüler (davon 180 Externe)

Zügigkeit: 3,5 zügig

Daten Eichendorffschulen